

Творческий проект, направленный на  
сохранение и преобразование наследия  
Геннадия Степановича Райшева

БУ «Сургутский районный центр социальной помощи семье и детям»

# Актуальность проекта

- Исследования этнокультурной ситуации в местах проживания коренных народов Севера показали, что наиболее пагубной для населения этих регионов стала их ассимиляция – слияние одного народа с другим, в результате чего один из них утрачивает свой язык, культуру. Проблема в том, что северяне не могут адекватно приспособиться к непростым и противоречивым реалиям современного постиндустриального мира. В настоящее время, они подошли к некой критической черте, за которой процесс распада самобытных северных культур может принять необратимый характер.
- Творчество Геннадия Степановича Райшева – это историко-этнографический феномен, ярко отражающий этническую идентичность, менталитет коренных народов Севера и особенности современной эпохи. Творчество художника связано с традиционной мифологией ханты и манси, а также с современными социальными проблемами.
- Идея проекта заключается в организации творческих мероприятий для несовершеннолетних получателей социальных услуг учреждения из числа ханты и манси, привлечение внимания общественности к малочисленным народам севера.

# Суть проекта



# Цель проекта:

- сохранение и преобразование творческого наследия заслуженного деятеля культуры Ханты-Мансийского автономного округа, заслуженного художника России Геннадия Степановича Райшева, как средства возрождения самобытных северных культур, повышения уровня жизни коренных малочисленных народов Севера.



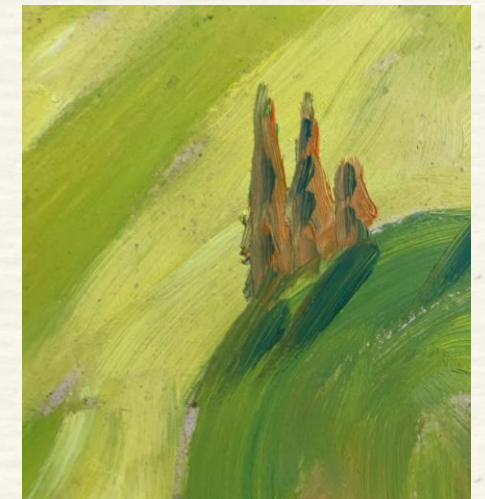
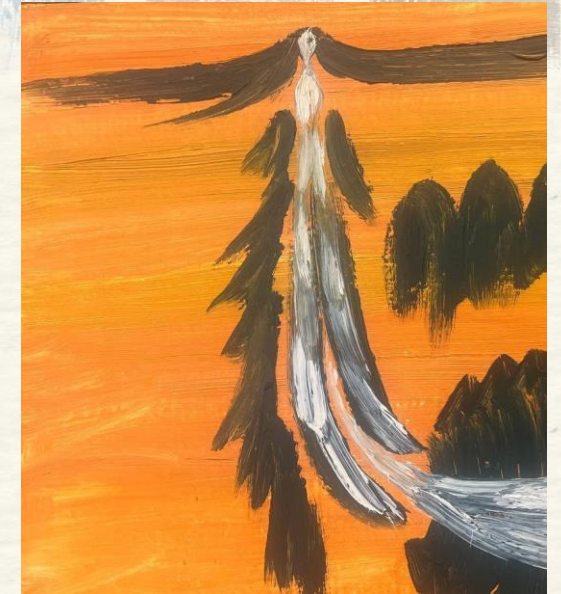
# Задачи проекта

- расширить гардероб несовершеннолетних из числа семей ханты и манси индивидуальными, непохожими вещами;
- прикоснуться к культурному наследию, осознать ценность и важность его сохранения;
- способствовать творческому развитию несовершеннолетних;
- воспитание уважения к культуре, обычаям и традициям народов ханты и манси;
- трансляция творчества художника.



# Мероприятия проекта

- Занятия по декорированию одежды, аксессуаров с использованием различных техник (вышивание крестиком, мулине, по канве, гладью, бисероплетение, валяние, рисование на ткани) деталями - фрагментами из картин Геннадия Степановича.
- Презентация выставок одежды и аксессуаров.



# Команда проекта

- Черкашина Елена Леонидовна – директор учреждения, опыт в организации деятельности по реализации проектов, в том числе грантовых (Руководитель проекта).
- Сафонова Ирина Юрьевна – работа в швейной мастерской, автор прикладной технологии по швейному делу «Прет-а-порте». (Организация и проведение занятий).
- Луценко Татьяна Алексеевна–специалист по работе с семьей. Автор прикладных технологий «Джинсовый кастомайзинг», «Апсайклинг», «Тестопластика», владеет техникой валяния, крейзи-вул, макраме, техникой работы с кожей, бисером. (Организация и проведение занятий).
- Гайнуллина Елена Зиннуровна – инструктор по труду, Владеет техникой бисероплетения, техникой работы с кожей, с природными материалами (Организация и проведение занятий).
- Мамедова Шахла Натиг кызы – инструктор по труду. Автор прикладной технологии «Дары природы». Владеет техникой работы с кожей, природными материалами, бисером (Организация и проведение занятий).
- Челышева Серафима Васильевна –заведующий отделением психологической помощи гражданам, г.Лянтор. Имеет опыт работы с представителями КМНС, взаимодействия с общинами, местными национальными сообществами (Координация проекта, межведомственное взаимодействие).
- Чернявская Галина Юрьевна – заведующий отделением психологической помощи гражданам, п. Федоровский. Имеет опыт работы с представителями КМНС, взаимодействия с общинами, местными национальными сообществами (Координация проекта, межведомственное взаимодействие).
- Меликян Марина Игоревна–методист, опыт в организации и проведении мероприятий различных уровней. (Методическое обеспечение проекта, организация и презентация творческих выставок).

# Необходимая поддержка:

Для реализации проекта необходима:

- финансовая поддержка (инвестиции, благотворительная помощь, партнерство);
- информационная поддержка в СМИ;
- материальная поддержка (ткани, бисер, шерсть, нитки для вышивания, одежда в хорошем состоянии).

